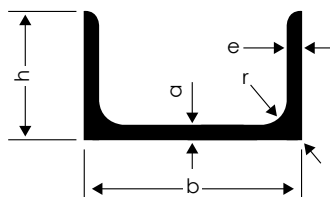


PROFILATI "UNP" SERIE NORMALE



A MISURA - FORATI
S275-S355
Inox AISI 304/316L

Designaz.	Peso Kg/m	Sup. m ² /t	Sez. cm ²	Dimensioni					Caratteristiche riferite all'asse neutro					
				x-x		y-y								
				b mm	h mm	a mm	e mm	r mm	Jx cm ⁴	Wx cm ³	ix cm	Jy cm ⁴	Wy cm ³	iy cm
30	4,27	41,0	5,44	30	33	5	-	-	36,39	4,26	1,08	5,1	2,60	0,968
40	4,88	40,6	6,21	40	35	5	-	-	14,1	7,07	1,51	6,68	3,08	1,04
50	5,59	41,0	7,12	50	38	5	-	-	26,5	10,6	1,93	9,1	3,74	1,13
65	7,09	38,5	9,03	65	42	5,5	-	-	57,5	17,7	2,52	14,0	5,05	1,25
80	8,65	36,1	11,0	80	45	6	7,76	8	106	26,5	3,10	19,4	6,35	1,33
100	10,6	35,10	13,5	100	50	6	8,26	8,5	205	41,1	3,91	29,1	8,45	1,47
120	13,3	32,39	17,0	120	55	7	8,72	9	364	60,7	4,63	43,1	11,1	1,59
140	16,0	30,56	20,4	140	60	7	9,72	10	605	86,4	5,45	62,5	14,7	1,75
160	18,9	29,04	24,0	160	65	7,5	10,2	10,5	925	116	6,21	85,0	18,2	1,88
180	22,0	27,77	28,0	180	70	8	10,68	11	1354	150	6,96	113	22,4	2,01
200	25,3	26,13	32,2	200	75	8,5	11,16	11,5	1911	191	7,71	148	26,9	2,14
220	29,4	24,42	37,4	220	80	9	12,14	12,5	5691	245	8,48	196	33,5	2,29
240	33,2	23,34	42,3	240	85	9,5	12,62	13	3599	300	9,22	247	39,5	2,41
260	37,9	22,00	48,3	260	90	10	13,6	14	4824	371	10,0	317	47,8	2,56
280	41,9	21,29	53,4	280	95	10	14,6	15	6276	448	10,8	398	57,1	2,73
300	46,1	20,56	28,8	300	100	10	15,6	16	8,028	535	11,7	493	67,5	2,90
320	59,5	16,50	75,8	320	100	14	17,5	17,5	10870	679	12,10	597	80,6	2,81
350	60,6	17,28	77,3	350	100	14	16,0	16	12840	734	12,90	570	75,0	2,72
380	63,1	17,59	80,4	380	102	13,5	16,0	16	15760	829	14,00	615	78,7	2,77
400	71,8	16,46	91,5	400	110	14	16,0	16	20350	1020	14,90	846	102	3,04

Tabella tagli inclinati UNP [+/- 60°]

